

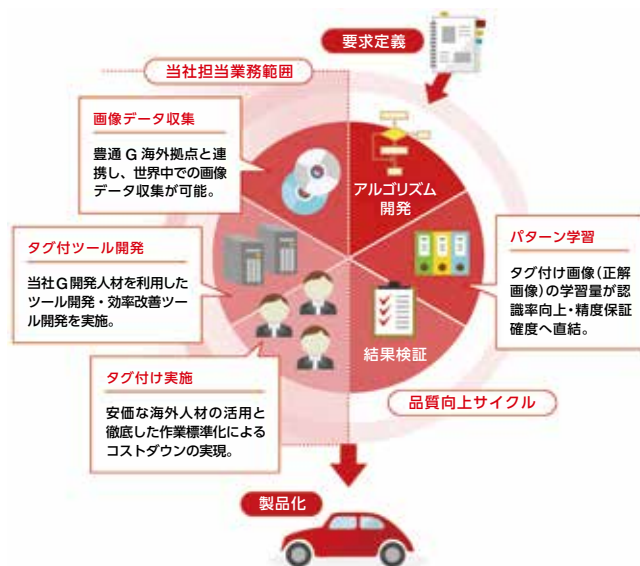
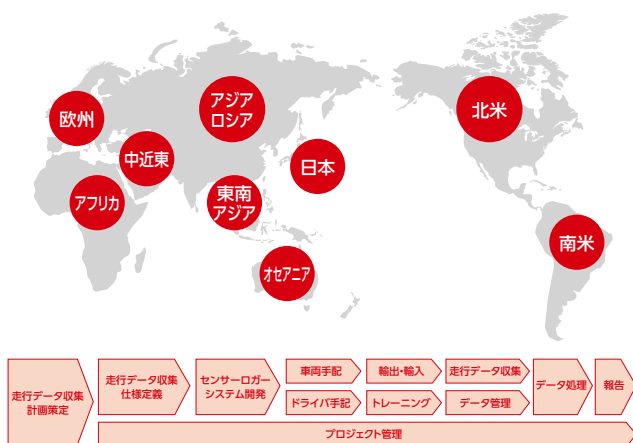
データ収集・分析

自動運転・ADASシステムの普及により、車載データ収集・分析への需要が増加するとともに、コストの低減も求められると予測されます。当社はそうした状況に対応するため、各社のデータ共有化を推進し、コスト低減、及び納期の短縮を可能にすることでお客様をサポートしていきます。

具体的な活動としては、海外ネットワークを活かした走行データの収集はもちろん、車両手配や機材の取り付けからデータ収集実施まで一括で対応しています。また、お客様の用途にふさわしいデータ保管・管理方法も提案。さらに、車両・歩行者・白線・標識など様々な認識対象やタグ付方法(セグメンテーションなど)の実績をもとに、コスト削減・リソース配分最適化を実現します。

画像データ収集

実環境におけるデータ収集・評価を実施しています。



タグ付け・ツール開発

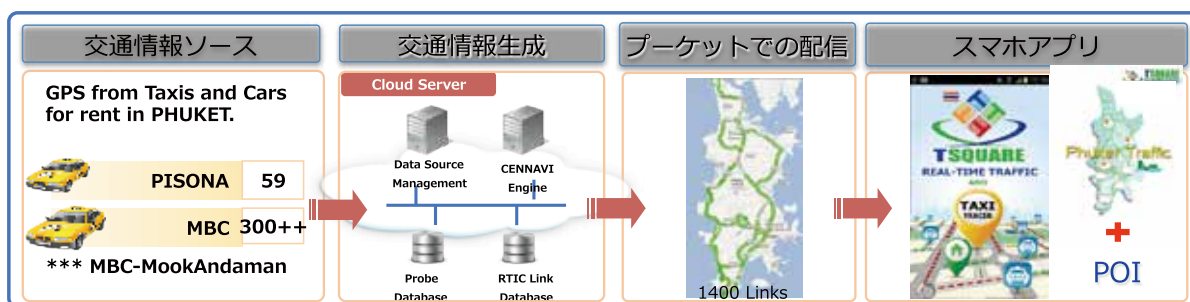
受託・BPO (Business Process Outsourcing) タグ付/アノテーション/ラベリングサービス
ADAS (画像・ミリ波・ライダー) 開発における正解値データの作成やデータベース整理業務を対応しています。



テレマティクス・自動車向けコンテンツ配信事業

新興国(タイ)での渋滞は緩和されることを知りません。

当社ではそのような状況を改善するために交通情報に関する収集、加工、配信までを一貫して手がけるモデルを構築しております。



お問い合わせ先／組込みソリューション本部 Software_sales@nexty-ele.com TEL.052-558-4233