

## NVIDIA

# ~Leader in AI Computing~

NVIDIA社は、1993年米国シリコンバレーで誕生したGPUの発明者であり、ビジュアル・コンピューティングの世界的なリーダーです。今回、「AI コンピューティング カンパニー」としてさらにその名を高めているNVIDIA社のソリューションと併せ、NVIDIA社と当社の車載向け最新テクノロジーである自動運転を始めとした各種ソリューションをご紹介します。

### NVIDIAとは？

1993年公司設立以来、NVIDIA社が発明したGPUは、PCゲーミング市場の成長の起爆剤となり、近代コンピュータグラフィックの定義を一新し、並列コンピューティングに革新をもたらしました。最近では、GPUディープラーニングはコンピューティングの新時代を開く近代AIの起爆剤となり、世界を認知、理解できるコンピューター、ロボット、および自動運転車の中枢にGPUが利用されています。

NVIDIA社は、もはや半導体サプライヤーではありません。今日、NVIDIA社は「AIコンピューティングカンパニー」としてさらにその名を高めています。



設立：1993年  
 創業者：Jensen Huang  
 本社所在地：米国 カリフォルニア州 サンタクララ  
 従業員数：約12,000人  
 売上規模：FY18 97億1千ドル(1兆円超)



シリコンバレーの中心地、サンタクララに建つNVIDIAの新社屋通称Endeavor。シリコンバレーにお越しの際は是非御覧ください。



創業者及びCEOのJensen Huang氏。NVIDIAの象徴的存在です。2017年度のThe Best-Performing CEO in the Worldに選ばれています。



18年8月に発表されたGEFORCE RTXは、最新のTuringアーキテクチャで人類の夢であったリアルタイムレイトレーシングを実現させました。

### ネクスティ エレクトロニクスとは？

2017年に株式会社トーメン エレクトロニクスと株式会社豊通エレクトロニクスが合併して誕生した国内最大規模を誇るエレクトロニクス商社です。開発力×技術力×製造力を強化し、単品ではなくモジュールやシステム提供を通じ、お客様のイノベーションをワンストップで実現する「Innovation Partner」を目指します。



設立：2017年4月1日  
 代表取締役社長：青木 厚  
 本社所在地：東京・名古屋  
 従業員数：約2,000人(内 国内外エンジニア 800名)  
 売上規模：約5,000億円

### NVIDIAとネクスティ エレクトロニクス、その歩み

ネクスティ エレクトロニクスの前身であるトーメン エレクトロニクスは、2000年代初頭にNVIDIA社との代理店契約を締結以来、様々な分野でのビジネスを共に歩んでまいりました。PC、アーケードゲーム機向けのGPUをベースに、アミューズメント市場、自動車向けに最新テクノロジーのプロモーションを行い、昨今ではディープラーニングのプラットフォームとして自動運転、その他モビリティ市場を主なターゲットにし、NVIDIA社との緊密なパートナーシップでお客様への最適な提案とサポートを展開しています。



#### NVIDIA注力市場の代表例



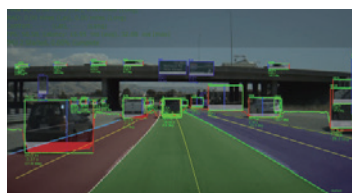
Gaming



Professional visualization



Data center



Autonomous Vehicle



Industrial